

AD 2.LFGP		
AD 2 LFGP ATT 01	AD 2 LFGP TXT 01	

ATTERRISSAGE A VUE

Visual landing

Ouvert à la CAP
Public air traffic

SAINT FLORENTIN CHEU

AD2 LFGP ATT 01

28 AUG 08



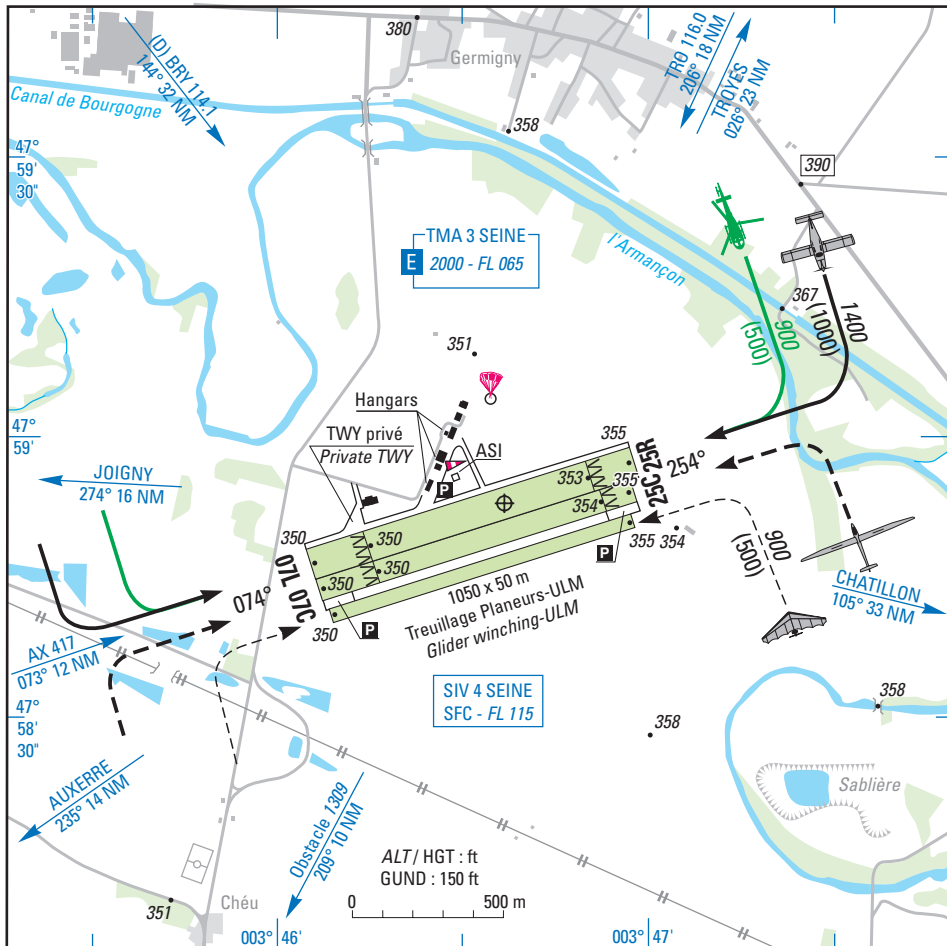
ALT AD : 355 (12 hPa)

LAT : 47 58 53 N

LONG : 003 46 37 E

LFGP
VAR : 1°W (05)

APP : NIL
TWR : NIL
A/A : 123.5



RWY	QFU	Dimensions Dimension	Nature Surface	Résistance Strength	TODA	ASDA	LDA
07 L	074	1120 x 100	Non revêtue Unpaved	-	1120	1120	920
25 R	254				1120	1120	970
07 C	074	1080 x 80	Non revêtue Unpaved	-	1080	1080	880
25 C	254				1080	1080	980

Aides lumineuses : NIL

Lighting aids : NIL

Consignes particulières / Special instructions**Procédures et consignes particulières**

Roulage interdit hors pistes et TWY.

Activités particulières

Activité de parachutage sur AD, N° 268.
HOR : ETE : 0600-SS, HIV : 0700-SS, FL135.

Au dessus du FL 055 jusqu'au FL 115 : PPR SEINE
APP 120.325.

Information des usagers sur SEINE APP.

Activité de treuillage SR-SS sur AD limitée à
1500 ft AAL.

Procedures and special instructions

Taxiing prohibited except on RWY and TWY.

Special activities

Parachuting activity on AD, NR 268,
HOR : SUM : 0600-SS, WIN : 0700-SS, FL 135.

Above FL 055 and up to FL 115 : PPR SEINE APP 120.325.

User's information on SEINE APP.

Winch activity SR-SS over AD limited down to
1500 ft AAL.

Informations diverses / Miscellaneous

HIV + 1HR / WIN + 1HR

Les informations de source **non DGAC** de cette rubrique sont communiquée sous toute réserve.**Non DGAC** information in this document is communicated with all reserve.**1 - Situation / Location** : 4 km Saint-Florentin (89 - Yonne)**2 - ATS** : NIL**3 - VFR de nuit / Night VFR** : non agréé / not approved.

4 - Gestionnaire / Managing authority : Ville de Saint Florentin (ACB)
Aérodrome de SAINT FLORENTIN CHEU - BP 109
89600 SAINT FLORENTIN ☎ 03 86 35 19 58

5 - AVA : Délégation territoriale / *Territorial representative* : Bourgogne et Franche-Comté (voir/see GEN).**6 - BIA/BDP** : BRIA de rattachement / *Attaching BRIA* : BALE MULHOUSE (voir / see GEN)**7 - Préparation du vol / Flight preparation** : NILAcheminement PLN VFR / *Addressing VFR FPL* : voir/see GEN 12.**8 - MET** : VFR : voir / see GEN VAC

IFR : voir / see GEN IAC

STATION : NIL.

9 - Douanes, Police / Customs, Police : NIL.

10 - AVT : Carburant / *Fuel* : 100 LL. Lubrifiants / *Lubricants* : W80-100.
(CIV) HJ, paiement comptant / *cash payment*.

11 - SSLIA : Niveau 1 / *Level 1*.**12 - Lutte aviaire / Bird control** : NIL.**13 - Hangars pour aéronefs de passage / Transient aircrafts hangars** : possible.**14 - Réparations / Repairs** : NIL.

15 - ACB : Les Ailes Florentinoises, BP 109, 89600 SAINT FLORENTIN, ☎ 03 86 35 19 58.
CERPS / Para-club de l'Yonne, ☎ 03 86 35 00 55.